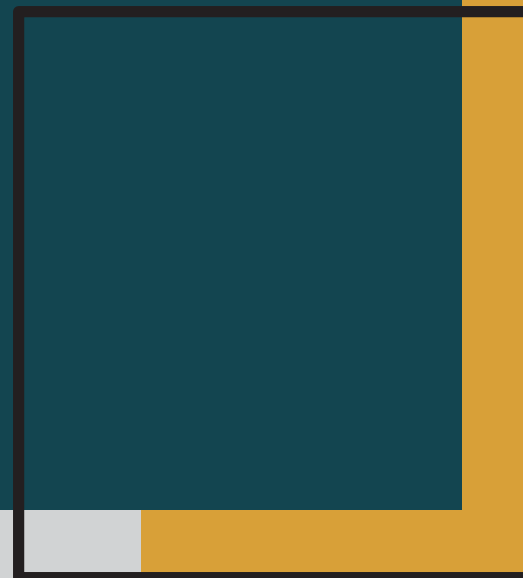


*Методические
рекомендации
по проведению
промежуточного
контроля*

*РГУ «Казахский национальный
университет искусств» МКС РК*



ҚАЗАҚ ҰЛТТЫҚ ӨНЕР
УНИВЕРСИТЕТІ



О ПОДГОТОВКЕ К ЗИМНЕЙ-ЭКЗАМЕНАЦИОННОЙ СЕССИИ

1. ПРОМЕЖУТОЧНЫЙ КОНТРОЛЬ

Согласно академическому календарю запланирован:

Бакалавриат и докторантура: с 9 по 15 декабря 2020 г.

Магистратура: с 24 по 30 декабря 2020 г.

Дистанционное обучение: с 27 января по 6 февраля 2021 г.

Подгот-ное отд.: с 27 января по 6 февраля 2021 г.



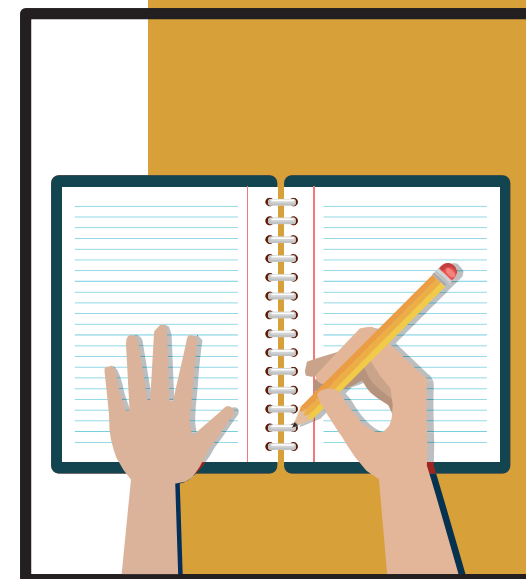
2. ФОРМЫ ЭКЗАМЕНОВ: ПИСЬМЕННЫЙ, УСТНЫЙ ОНЛАЙН, ТВОРЧЕСКИЙ ЭКЗАМЕН В УСЛОВИЯХ ДОТа

ПИСЬМЕННЫЙ

На платформе Platonus, используемая как часть LMS и другие системы

ПОШАГОВАЯ ИНСТРУКЦИЯ

1. Обучающийся отправляет свою работу через Platonus/Mail.ru.
2. Кафедра проводит ее через антиплагиат.
3. Согласно утвержденному расписанию, встречаются на любой из платформ Zoom, Microsoft Teams, Webex, Skype и др. (заранее оговаривается)
4. Комиссия задает вопросы по теме работы.
5. Оценка выставляется на АИС Platonus



УСТНЫЙ ОНЛАЙН

Платформы (Zoom, Microsoft Teams, Webex, Skype, YouTube и др.)

ПОШАГОВАЯ ИНСТРУКЦИЯ

1. Участники экзамена встречаются согласно утвержденному расписанию на платформе Zoom, Microsoft Teams, Webex, Skype и др. (заранее оговаривается)

2. Студент показывает на камеру свое удостоверение.

3. Член комиссии методом генератора случайных чисел выбирает студенту билет.

4. Студент показывает свою комнату на 360 градусов и стол, на наличие лишних предметов.

5. Устанавливает телефон, так чтоб был виден стол и записывает свой ответ.

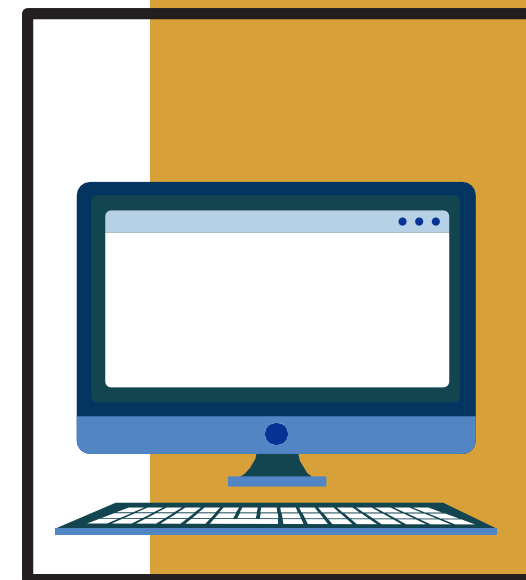
Продолжительность 20-30 минут.

6. По окончании студент сканирует через Print Screen на телефоне свою работу и отправляет через WhatsApp.

7. Комиссия не выслушивает билет, а задает вопросы касательно билета.

8. Студент отключается и комиссия прочитав его ответ на билете и проанализировав его ответы выставляет оценку.

9. Оценка выставляется на АИС Platonus.



ТВОРЧЕСКИЙ ЭКЗАМЕН В УСЛОВИЯХ ДОТа

Платформы (Zoom, Microsoft Teams, YouTube и др.)

ПОШАГОВАЯ ИНСТРУКЦИЯ

1. Согласно требованиям силлабуса обучающийся высылает (видео, аудио, фото и др.) с указанием ссылки URL на YouTube канале всем членам комиссии за 1-2 дня до экзамена, который состоится согласно утвержденного расписания.
2. Члены комиссии в течение 1-2-х дней смотрят работы студентов.
3. Согласно утвержденному расписанию все участники экзамена встречаются для обсуждения на любой из платформ Zoom, Microsoft Teams, Webex, Skype и др. (заранее оговаривается).
4. Оценка выставляется на АИС Platonus.



3. АППЕЛЯЦИЯ ИЛИ / И ОТСУТСТВИЕ ВОЗМОЖНОСТИ СДАТЬ ПРОМЕЖУТОЧНЫЙ КОНТРОЛЬ СОГЛАСНО УТВЕРЖДЕННОМУ РАСПИСАНИЮ.

АППЕЛЯЦИЯ

1. Студент подает заявление по установленному образцу в течении 24 часов после экзамена.
2. Членами апелляционной комиссии, назначается срок апелляции (2-3 дня после экзамена).
3. Апелляция проходит согласно пункту 2

ПЕРЕНОС ЭКЗАМЕНА

В случае если невозможно сдать экзамен из-за отсутствия доступа к практической базе Университета или студент не имеет достаточных технических средств и (или) доступа к сети Интернет, экзамен переносится на срок, установленный оофис-регистратором

СУММАРНОЕ ВЫСТАВЛЕНИЕ ОЦЕНОК

Когда оценка достижения результатов обучения может быть выставлена на основе выставленных текущих оценок и рубежных контролей, в соответствии с программой дисциплины (силлабусом)

